



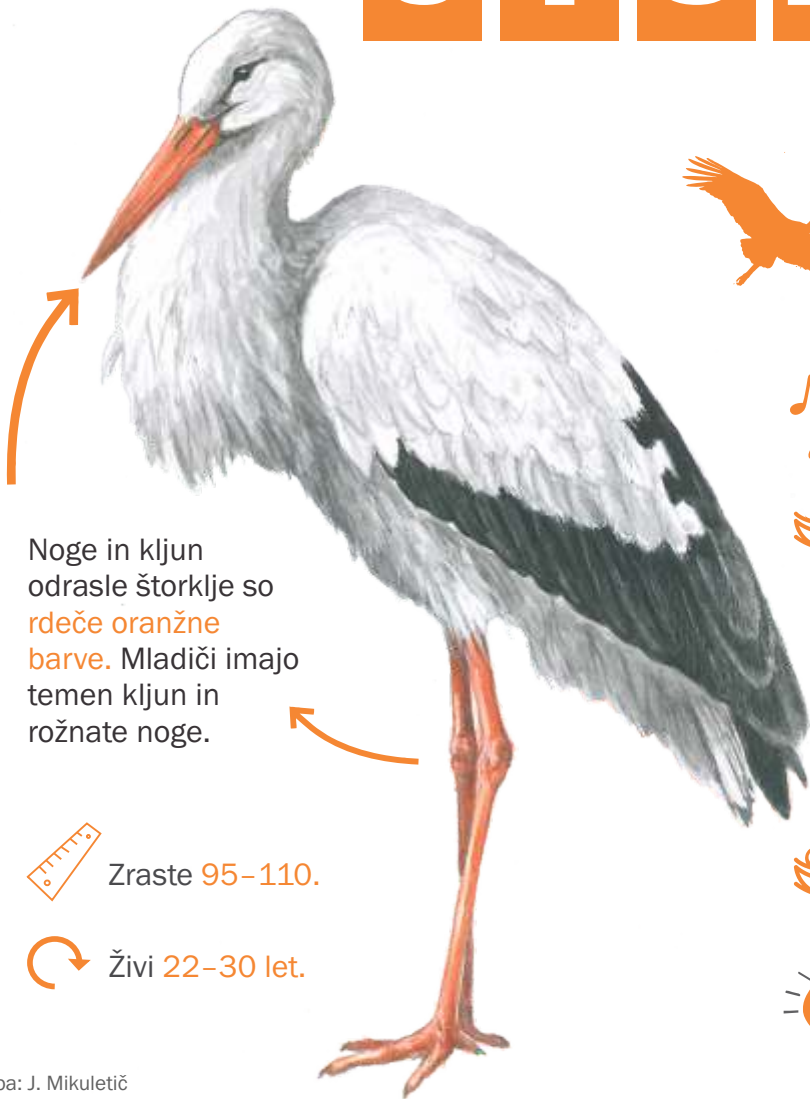
Skrivnostni prebivalci

G O R I Č K E G A

Skrivnostni prebivalci Goričkega

BELA

ŠTORKLJA



Razpon peruti je **180–220 cm**.

Letijo z iztegnjenim vratom in nogami.



Oglašanje štoklje imenujemo **klokotanje**.



Gnezda gradijo **na električnih drogovi**, redkeje na dimnikih ali slemenih hiš. Visoka so do 2,5 m in široka do 2 m. Zgrajena so iz večjih vej, trave in zemlje. Tehtajo lahko do 500 kg.

1-krat letno samica izleže **3–5 jajc**. Mladiči zapustijo gnezdo po 54–70 dneh.



Bela štoklja je prepoznaven **simbol Prekmurja**.



Zraste **95–110**.



Živi **22–30 let**.

Risba: J. Mikuletič



Število parov v Sloveniji narašča. Vedno pogosteje gnezdiijo v zahodni in južni Sloveniji.



Pozimi se z Goričkega čez Balkanski polotok in Bospor selijo v Podсахarsko Afriko.



Štoklje si izberejo življenjskega partnerja za celo življenje.



Prehranjuje se z velikimi žuželkami, malimi sesalci, deževniki in plazilci.



V skupino ptic kulturne krajine prištevamo vrste, ki v prepletu njiv, travnikov, travniških sadovnjakov in mejic najdejo dom, zavetje in hrano.



Več o pticah kulturne krajine

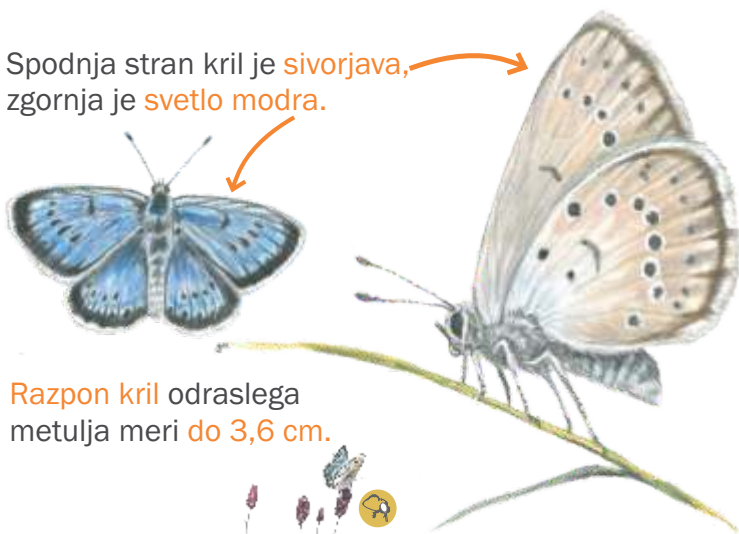


Skrivnostni prebivalci Goričkega

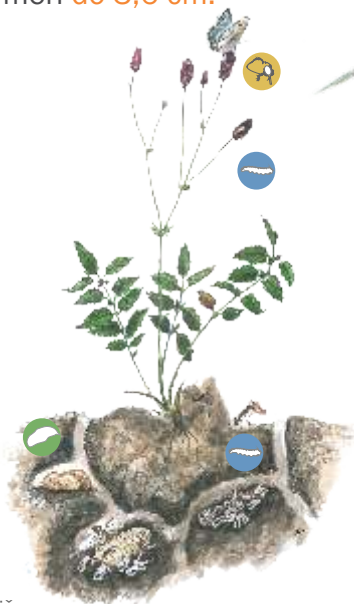
MRAVLJIŠČARJI

Strašničin mravljiščar

Spodnja stran kril je **sivorjava**,
 zgornja je **svetlo modra**.



Razpon kril odraslega
 metulja meri **do 3,6 cm**.



Temni mravljiščar

Spodnja stran kril je
rjava, zgornja je **temno
 modra**.



Razpon kril
 odraslega metulja
 meri **do 3,2 cm**.



Samica pri obeh vrstah odloži **eno jajčece** izključno na cvet zdravilne strašnice.



Iz njega se razvije **ličinka**, ki obžira cvet. Po 3–4 tednih se spusti na tla. Mravlje rdečke jo, po do 1,5 h dolgem ritualu posvojitve, odnesejo v mravljišče.



V mravljišču se hranijo z zarodom mravelj, dokler se maja/junija ne **zabubijo**.



Šele naslednje poletje se razvije **metulj**. Tega mravlje včasih prepoznajo kot vsiljivca in ga napadejo.

Risba: J. Mikuletič



Strašničin je razširjen po nižinah Slovenije, temni le v nižinah SV Slovenije.



Goričko je eno najpomembnejših območij v Srednji Evropi za oba metulja.



Živi na vlažnih travnikih z zdravilno strašnico, kjer živijo tudi mravlje rdečke.



Gosenice se hranijo s cvetovi strašnice in v mravljišču z ličinkami mravelj.



Vrstno pestri travniki, mejice in gozdovi so življenjski prostor več kot 100 vrstam dnevnih metuljev in več 1000 vrstam nočnih metuljev.



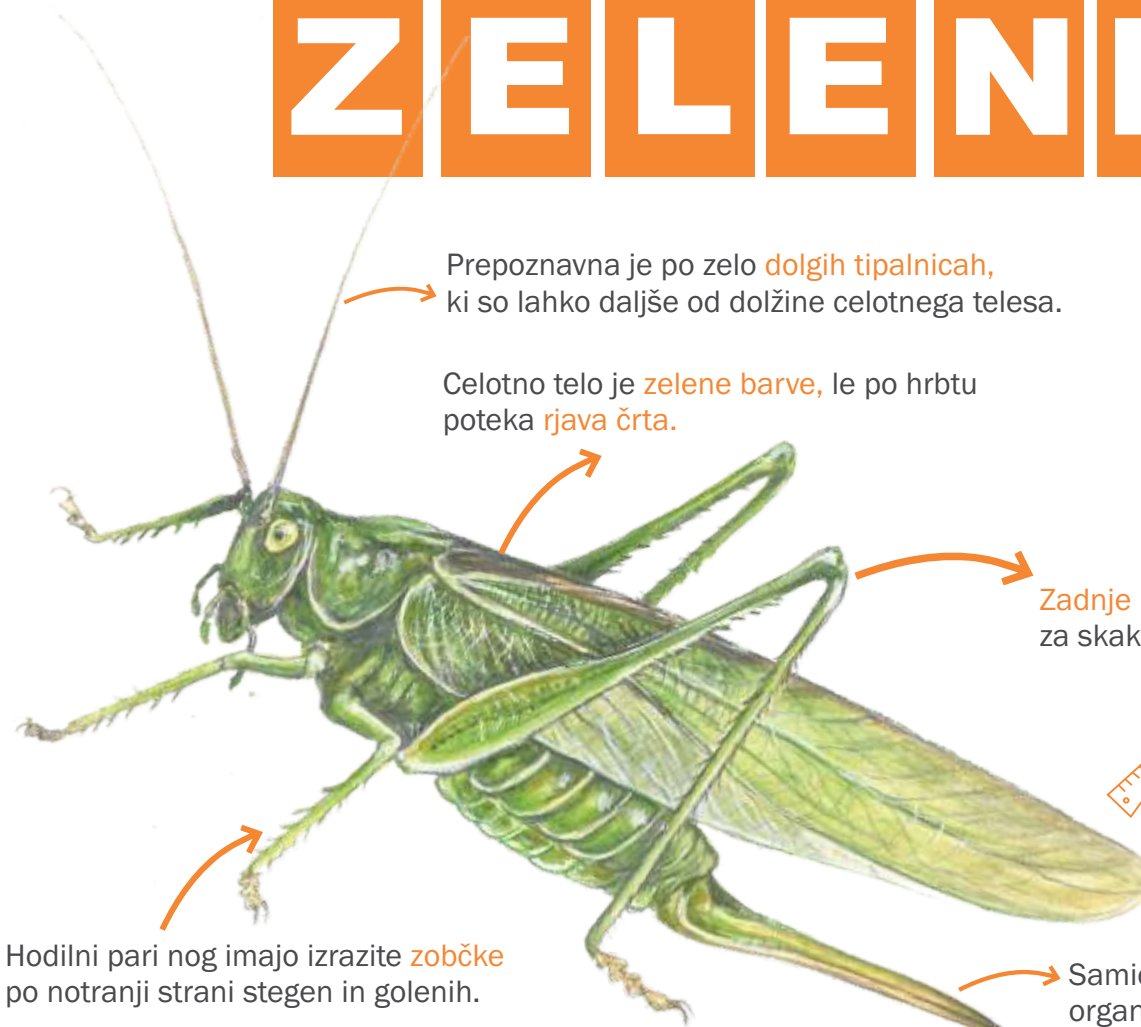
Več o mravljiščarjih



Skrivnostni prebivalci Goričkega

DREVESNA

ZELENKKA



Prepoznavna je po zelo **dolgih tipalnicah**, ki so lahko daljše od dolžine celotnega telesa.

Celotno telo je **zelene barve**, le po hrbtu poteka **rjava črta**.

Zadnje noge so prilagojene za skakanje.

Zraste do 5 cm.

Hodilni pari nog imajo izrazite **zobčke** po notranji strani stegen in golenih.

Samice imajo **leglico**, organ, s katerim odložijo jajčeca v zemljo.



Samci dvorijo samicam tako, da drgnejo eno krilo ob drugo in tako povzročajo glasne zvoke.



Ugriz kobilice je boleč, ampak napade le, če je ogrožena.

Risba: J. Mikuletič



Ta vrsta kobilice je v Sloveniji pogosta.



Na Goričkem je pogosto plen velikega skovika.



Živi na travnikih in v drevesnih krošnjah. Je nočno aktivna žival.



Prehranjuje se z muhami, gosenicami in ličinkami, včasih tudi listi lucerne in krompirja.



Žuželke so med najbolj številčno in vrstno zastopanimi skupinami živali na Goričkem. Prepoznamo jih po treh parih nog in razloženem tridelnem telesu. V to skupino spadajo tudi hrošči, metulji, kobilice, čebele, čmrlji, muhe, kačji pastirji ...



Več o žuželkah



Skrivnostni prebivalci Goričkega

TRAVNIŠKI

Č M R L J



16–18 mm (matica),
10–15 mm (delavke, samci)



Med vsemi divjimi opraševalci so čmrlji najbolj prilagojeni za delo v hladnem vremenu. Oprašujejo lahko pri temperaturi zgolj nekaj stopinj Celzija in celo v vetrovnem in deževnem vremenu.



Matic so aktivne od druge polovice aprila do sredine maja, **delavke** se pojavijo konec maja ali v začetku junija, **mlade matic** in **samčki** so aktivni v drugi tretjini julija in vse do septembra.



Pri nas se pojavljajo **delavke** črne barve. **Samci** so črni s šopom rumenih dlak na glavi.



Delavke čmrljev so pri opraševanju trikrat **hitrejše od čebeljih**.



Dolg jeziček jim omogoča obiskovanje in opraševanje cvetov z globokimi medovniki, ki so drugim čebelam nedosegljivi.



Borovnice in **paradižnike** v večini oprašujejo čmrlji.

Foto: B. Bakan



V Sloveniji živi 35 vrst čmrljev.



Travniškega čmrlja lahko najdemo na suhih travnikih.



Gnezda najdemo v travni ruši ali tleh. V enem gnezdu je 10–100 delavk.



Travniški čmrlj spada med ogrožene in redke vrste.



Čmrlji in medonosne čebele še zdaleč niso edini opraševalci v naravi. V Sloveniji je bilo najdenih več kot 570 drugih vrst divjih čebel, ki imajo pri opraševanju rastlin nepogrešljivo vlogo.



Več o divjih opraševalcih



Skrivnostni prebivalci Goriškega

ZDRAVILNA

STRAŠNICA

Cvetovi so valjasti in škrlatno rdeči.



Zdravilna strašnica je hranilna rastlina metuljev mravljiščarjev. Ti jajčeca odlagajo izključno na njene cvetove.



Metulj mravljiščar odloži na cvet 1 jajčece.

Iz njega se razvije ličinka, ki obžira cvet.



Zraste do 1 m.



Cveti od junija do avgusta.

Listi so dolgopecljati, temnozeleni in pernato sestavljeni. Posamezni listi so jajčaste oblike in po robu ostro nazobčani.



Pomemben je čas košnje travnikov z zdravilno strašnico. Najboljša je košnja pred 15. 6. ali po 1. 9., saj to omogoči razvoj in cvetenje rastline, kamor lahko metulji v juliju in avgustu odložijo jajčeca.

Risba: J. Mikuletič



Je značilnica mokrotnih in vlažnih travnikov.



Razstlina je predstavljena na tematskih poteh v Budincih in Motvarjevcih.



Zeleni del rastline in korenine imajo zdravilne učinke.



Metuljem pomagamo s puščanjem nepokošenih pasov z zdravilno strašnico.



Prisotnost zdravilne strašnice je pogoj za obstoj strašničnega in temnega mravljiščarja.



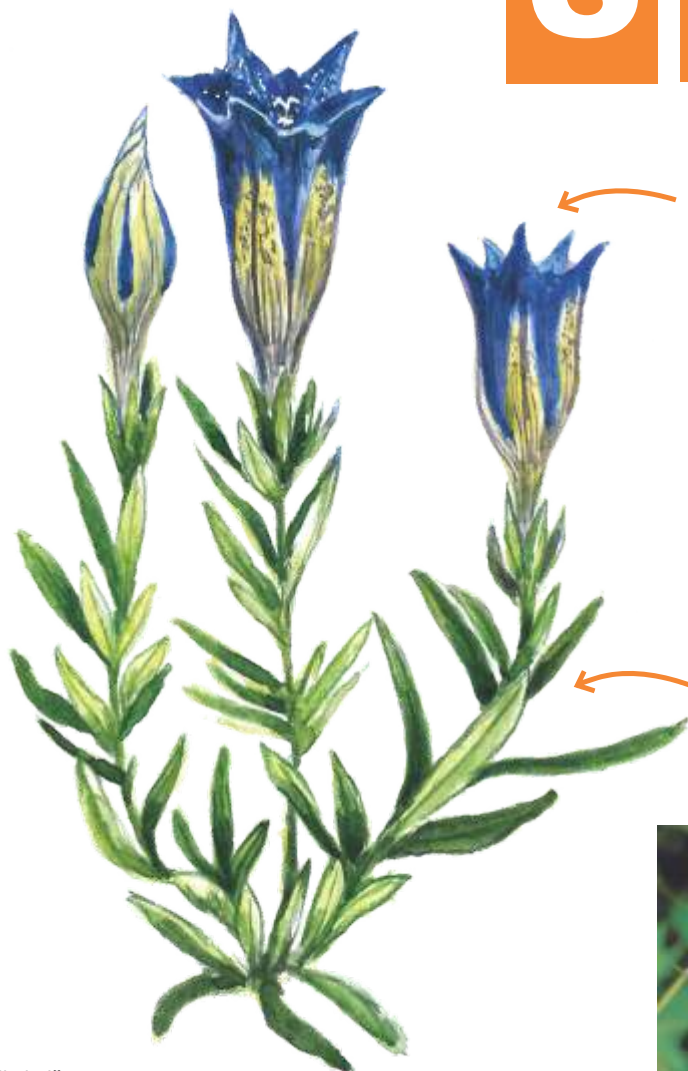
Več o mravljiščarjih



Skrivnostni prebivalci Goriškega

MOČVIRSKI

S V I Š Č



← Cvetovi so zvončaste oblike, petštevni, temnomodri do modrovijoličasti s svetlimi pikami.



Močvirski svišč je trajnica.



Zraste od 15 do 50 cm.



Cveti od julija do septembra.

← Listi so nasprotno razvrščeni po stebelu.



Sviščev
mravljiščar

Risba: J. Mikuletič

Foto: M. Podletnik



Močvirski svišč je redka rastlina, ki hitro izginja.



Na Goričkem uspeva na mokrotnih negnojnih travnikih.



Močvirski svišč je hranilna rastlina za sviščevega mravljiščarja.



Je močno ogrožena in zavarovana vrsta, katere nabiranje je prepovedano.



Nekatere rastlinske vrste so v Sloveniji splošno razširjene in pogoste, medtem ko so druge redke in ogrožene. Slednje so skupaj z mednarodno varovanimi vrstami rastlin zavarovane z Uredbo o zavarovanih prosto živečih rastlinskih vrstah.

Več o rastlinah na mokrotnih travnikih

