

**JAVNI ZAVOD KRAJINSKI PARK GORIČKO
GRAD 191
9264 GRAD**

NAMERA
za sklenitev pogodbe o skrbništvu travniških habitatov
v okviru projekta
Vzdrževanje kmetijske krajine za ptice in metulje na Goričkem – Gorička
krajina

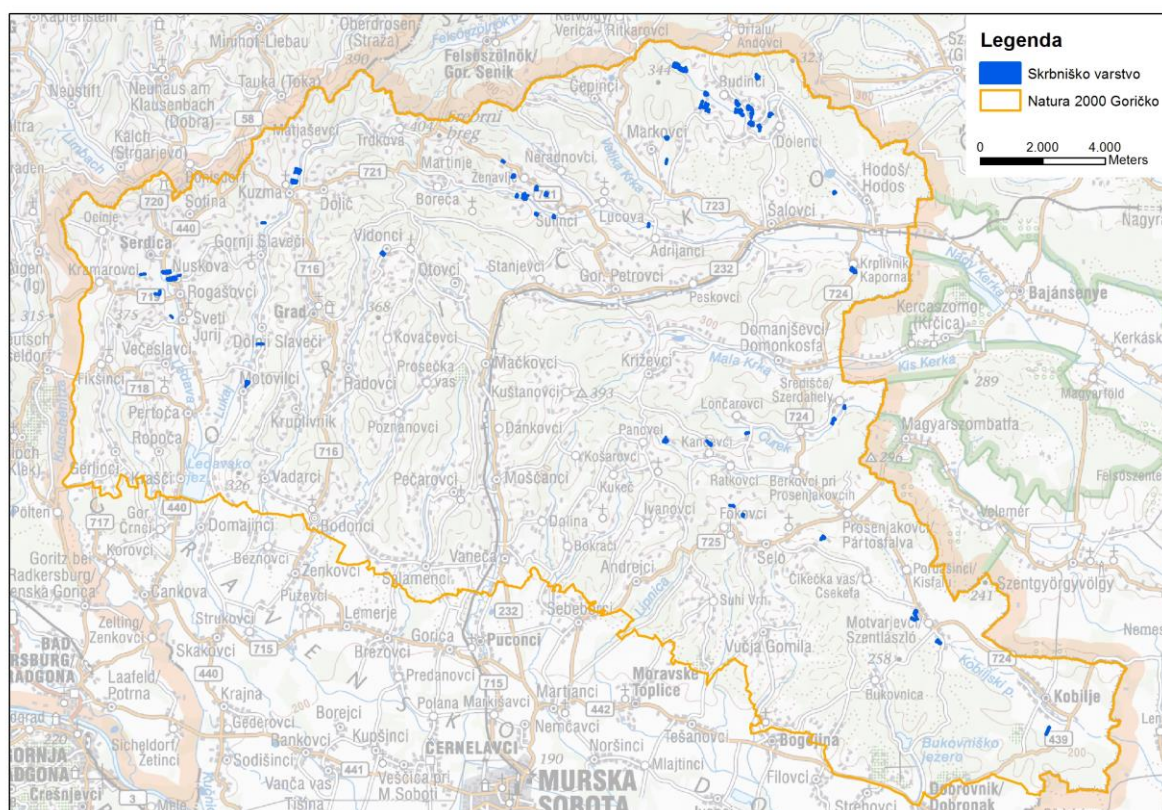
Številka: 3.23-33/2021

Grad, 12. 5. 2021

Javni zavod Krajinski park Goričko (v nadaljevanju JZ KPG) na podlagi namere za sklenitev pogodbe o skrbništvu travniških habitatov v okviru projekta *Vzdrževanje kmetijske krajine za ptice in metulje na Goričkem* z akronimom »Gorička krajina«, ki ga sofinancirata Republika Slovenija in Evropska unija iz Evropskega sklada za regionalni razvoj, vabi zainteresirane osebe, da pošljejo svoje prijave v obliki izpolnjenih prijavnih obrazcev v skladu s predmetom namere.

1. PREDMET NAMERE

Predmet namere za sklenitev pogodbe o skrbništvu travniških habitatov je varstvo in ohranjanje 36 ha travniških habitatov in habitatov (travnikov) strašničinega in temnega mravljiščarja (v nadaljevanju metuljev mravljiščarjev) s prilagojeno rabo na izbranih travnikih v lasti RS in dokončnem upravljanju JZ KPG (tabela 1) na območju Natura 2000 Goričko (karta 1). Zemljevid območja Natura 2000 Goričko je dostopen na povezavi www.naravovarstveni-atlas.si.

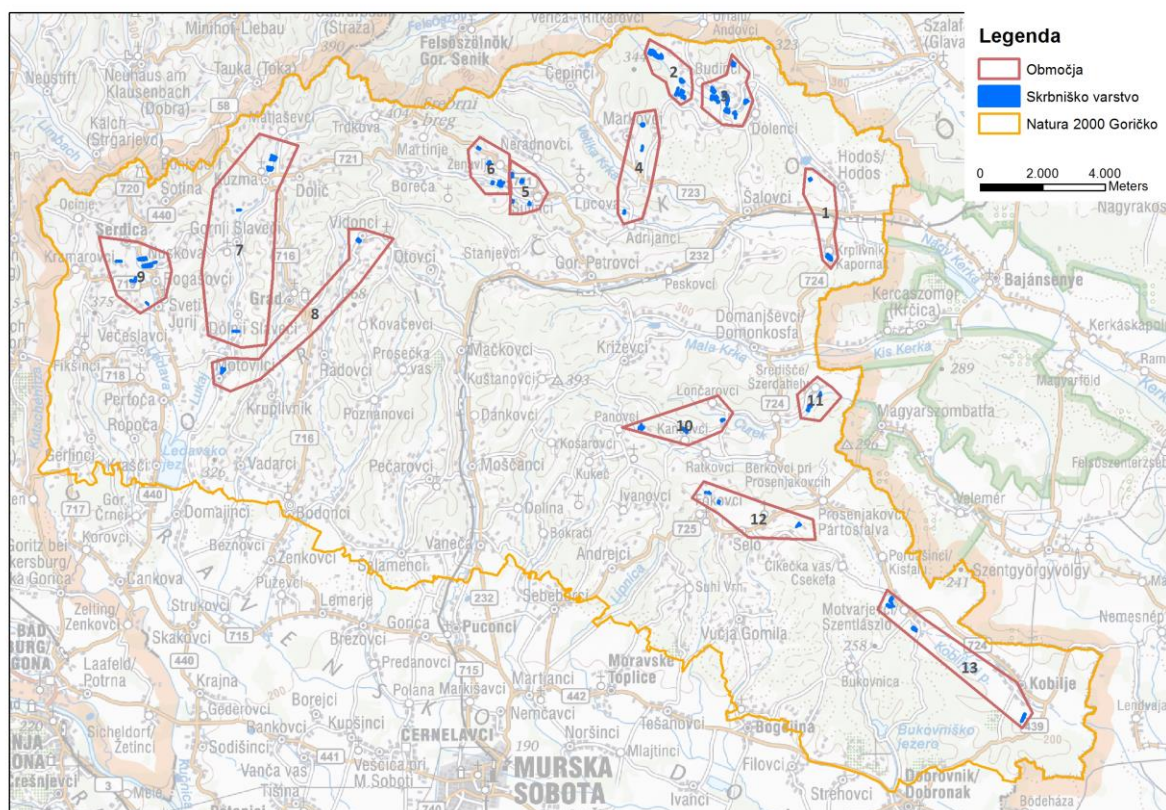


Karta 1. Travniški habitati za skrbniško varstvo

NAMERA za sklenitev pogodbe o skrbništvu travniških habitatov v okviru projekta »Vzdrževanje kmetijske krajine za ptice in metulje na Goričkem«, ki ga sofinancirata Republika Slovenija in Evropska unija iz Evropskega sklada za regionalni razvoj

2. NAČIN SKLEPANJA POGODB IN OBMOČJA KOŠNJE

- JZ KPG bo sklenil pogodbe o skrbništvu za prilagojeno rabo travniških habitatov (tj. košnjo in spravilo mrve z izbranih travnikov) na enem ali več območjih za namene ohranjanja travniških habitatov in habitatov metuljev mravljiščarjev na celotnem območju Natura 2000 Goričko, z zainteresiranimi fizičnimi ali pravnimi osebami (v nadaljevanju kandidat).
- Predmet pogodbe o skrbništvu (v nadaljevanju: pogodbe) niso posamezni travniki na enem ali več območjih košnje, navedenih pod odstavkom c te točke, ampak vsi travniki znotraj enega ali več območij. Kandidat ne more izbirati določenih travnikov znotraj enega ali več območij, ampak sklene pogodbo o skrbništvu za vse travnike znotraj enega ali več območij.
- Izbrani travniki, za katere bo JZ KPG sklenil pogodbo o skrbništvu, so razdeljeni glede na geografsko lego na 13 območij (karta 2).



Karta 2. Območja travniških habitatov

Parcelne številke travnikov po k.o. so navedene v tabeli 1, ki je priloga te namere od strani 9 do 15).

Območje 1	Katastrska občina	Površina travnikov
	Hodoš, Krplivnik	1,8 ha
Območje 2	Katastrska občina	Površina travnikov
	Budinci	6,3 ha
Območje 3	Katastrska občina	Površina travnikov
	Dolenci	7,7 ha
Območje 4	Katastrske občine	Površina travnikov
	Markovci, Adrijanci	1,3 ha
Območje 5	Katastrska občina	Površina travnikov
	Šulinci	2 ha
Območje 6	Katastrska občina	Površina travnikov
	Ženavlje	2,4 ha
Območje 7	Katastrski občini	Površina travnikov
	Kuzma, Gornji Slaveči, Dolnji Slaveči	2,2 ha
Območje 8	Katastrski občini	Površina travnikov
	Vidonci, Motovilci	1,8 ha
Območje 9	Katastrske občine	Površina travnikov
	Nuskova, Rogašovci, Sveti Jurij	3,2 ha
Območje 10	Katastrske občine	Površina travnikov
	Panovci, Kančevci in Lončarovci	2 ha
Območje 11	Katastrska občina	Površina travnikov
	Središče	1,2 ha
Območje 12	Katastrska občina	Površina travnikov
	Selo, Fokovci	1,3 ha

Območje 13	Katastrska občina	Površina travnikov
	Motvarjevci, Kobilje	3 ha

Kandidate vabimo, da si natančne lokacije travnikov ogledajo na spletnem portalu Prostor, ki omogoča vpogled v podatke o nepremičninah (<https://eprostor.gov.si/javni/>).

3. POGOJI O USPOSOBLJENOSTI ZA OPRAVLJANJE SKRBNIŠTVA

Kandidati za skrbništvo morajo zagotoviti primerno opremo za izvajanje skrbniškega varstva - prilagojene rabe travnikov. Podrobno je primerna in zahtevana oprema opredeljena v poglavju 4.

JZ KPG si pridružuje pravico, da preveri obstoj in resničnost izpolnjevanja pogojev o usposobljenosti s preveritvijo na terenu ali z zahtevo o predložitvi ustreznih dokazil (npr. serijska številka opreme) v določenem roku s strani kandidata, v kolikor se bo pojavil dvom o resničnosti izpolnjevanja pogojev za opravljanje skrbništva.

4. NALOGE SKRBNIŠTVA

Na travnikih, ki so predmet skrbništva, bo moral kandidat izvajati travniškimi habitatnim tipom in metuljem mravljiščarjem prilagojeno rabo travnikov in sicer:

- Prva košnja travnika se mora opraviti med 20. majem in 10. junijem;
- Košnja se mora opraviti s strižno ali traktorsko diskasto/rotacijsko kosilnico;
- Ob prvi košnji se mora pustiti 5 - 10 % površine travnika nepokošene.
- Pokošena biomasa mora na travniku odležati vsaj 24 ur brez strojnega obračanja;
- Spravilo biomase s travnika je obvezno;
- Lokacijo nepokošenega pasu določi JZ KPG in ga zabeleži na skici, ki bo dodana v prilogi sklenjene pogodbe. Po potrebi se ga bo ustrezno označilo na travniku;
- Druga košnja s pravilom mrve iz travnika mora biti predvidoma opravljena po 25. 8. za ohranjanje travniških habitatov oz. po 1. 9. za ohranjanje habitatov metuljev mravljiščarjev in najkasneje do 15.9. Pri čemer se pokosi tudi nepokošeni pas. Travniške parcele, ki so namenjene ali ohranjanju travniških habitatov ali metuljem mravljiščarjem so opredeljene v pogodbi.
- Prepovedano je gnojenje (organsko in anorgansko);
- Košnja se izvaja od roba do roba travnika ali od sredine navzven;
- Prepovedano je siliranje biomase na travnikih, mulčanje travnika, požiganje travnika in brananje travnika;
- Prepovedana je paša.

5. PLAČILO IN PREKINITEV POGODBE

Z izbranim kandidatom bo JZ KPG sklenil pogodbo in bo upravičen do povračila stroškov za izvedbo ukrepov v letu 2021 v enkratnem znesku v višini 500 EUR/ha. Plačilo bo izvedeno po pregledu izvedenih ukrepov na terenu s strani zaposlenih JZ KPG.

V primeru, da izbrani kandidat, s katerim JZ KPG sklene pogodbo, prve košnje ne opravi do 15. 6., ima JZ KPG pravico do enostranske prekinitve pogodbe.

S to javno namero se bo s prijavljenimi kandidati sklenilo pogodbe za največ 36 ha travnikov.

6. TRAJANJE SKRBNIŠTVA

Pogodba o skrbništvu bo sklenjena do 30. 11. 2021.

7. IZBOR KANDIDATOV ZA SKRBNIKA

JZ KPG bo kandidate za skrbnika, ki izpolnjujejo pogoje o usposobljenosti, izbral po naslednjem vrstnem redu.

- a) Kandidati morajo pravilno izpolniti in poslati prijavni obrazec na sedež JZ KPG. V prijavnem obrazcu navedejo številko območja, v katerem želijo postati skrbniki travnikov in jih 2x (dvakrat) pokositi do konca trajanja skrbništva.
- b) Kandidat je upravičen do sklenitve pogodbe za največ 5 od 13 območij.
- c) Prednost pri izbiri in sklenitvi pogodbe bodo imeli kandidati, ki imajo stalno prebivališče v eni izmed katastrskih občin na območju travnikov, ki jih želijo kositi.
- d) V primeru, da se za skrbništvo/košnjo travnikov na enem območju prijavi dva ali več kandidatov, ki imajo stalno prebivališče na tem območju, bo JZ KPG sklenil pogodbo s kandidatom, ki je prej oddal prijavni obrazec po priporočeni pošti ali ga osebno predal v sprejemni pisarni JZ KPG na sedežu zavoda Grad 191, 9264 Grad.
- e) V primeru, da JZ KPG ne prejme prijavnega obrazca za skrbništvo travnikov na enem ali več območij od kandidatov s stalnim prebivališčem na teh območjih, JZ KPG sklene pogodbo za skrbništvo s kandidatom iz drugih območij ali izven območja Natura 2000 Goričko, ki je oz. so pravočasno poslali prijavni obrazec za skrbništvo travnikov na teh območjih. Prednost pri sklenitvi pogodbe bodo imeli tisti kandidati, ki so prej poslali prijavni obrazec ali ga osebno oddali v sprejemni pisarni JZ KPG.
- f) V primeru, da se kandidat prijavi za skrbništvo vseh 13 območij, JZ KPG sklene z njim pogodbo za prvih 5 prostih območij po vrstnem redu območij od 1 do 13. Prosta območja so območja, za katere ne kandidirajo kandidati s stalnim prebivališčem na

območjih oz. so ostali zainteresirani kandidati izven območij prijavni obrazec za ista območja poslali za njimi.

- g) Za prosta območja po postopku izbire iz prejšnjega odstavka se sklenejo pogodbe z zainteresiranimi kandidati do zapolnitve vseh območij.
- h) V primeru, da se za prosta območja ne bodo sklenile pogodbe, bo JZ KPG ponovil namero za sklenitev pogodb za ta prosta območja.

8. NEUPRAVIČENI DO SKLEPANJA POGODB

- a) Kandidati, zaposleni v JZ KPG in njihovi ožji sorodniki (zakonski partnerji, starši, stari starši, otroci, bratje in sestre).

9. OBRAZEC, ROKI, NAČINI PRIJAVE

a) Prijavni obrazec

Prijavni obrazec za sklenitev pogodbe v okviru projekta Gorička krajina, je objavljen na strani 16 te namere.

b) Rok za prijavo

Rok za prijavo je 18. maj 2021.

c) Način prijave

Osebe, ki želijo z JZ KPG skleniti pogodbo o skrbništvu morajo PRIPOROČENO po pošti, najkasneje do torka, 18. maja 2021 do 15.00 ure, poslati izpolnjen prijavni obrazec za sklenitev pogodbe na naslov Javni zavod Krajinski Park Goričko, Grad 191, 9264 Grad, s pripisom »SKRBNIKI TRAVNIKOV«. Prijavni obrazec lahko do zgoraj omenjenega roka in ure osebno oddajo tudi na sedežu JZ KPG.

d) Kriteriji za izbor

Po izteku namere bodo predstavniki JZ KPG preverili vse poslane prijave in prijavitelje seznanili z izidom pregleda.

V kolikor prijavitelj na javni razpis ne bo oddal priporočene pošiljke z razvidnim časom oddaje pošiljke, se bo pri določitvi vrstnega reda prijav upoštevalo, kot da je bila pošiljka oddana ob 23.59 na datum poštnega žiga. Prijave, oddane po preteku roka za oddajo prijav, ne bodo upoštevane.

10. INFORMACIJE

Vse dodatne informacije so kandidatom na voljo na sedežu JZ KPG oziroma po telefonu na 02 55 18 868 ali preko elektronske pošte na gregor.domanjko@goricko.info (Gregor Domanjko).

- Priloga: Seznam travnikov s parcelnimi številkami po posameznih katastrskih občinah (od strani 8 do 15) in prijavni obrazec (na strani 16).

Objava:

- Spletna stran Javnega zavoda Krajinski park Goričko: www.park-goricko.org (zavihek Javni razpisi 2021)

PRILOGA

Tabela 1: Seznam travnikov s parcelnimi številkami po posameznih katastrskih občinah

Območje 1: Hodoš, Krplivnik

Katastrska občina	Šifra k.o.	Parcelna št.	Površina v m ²
Hodoš	1	4027	2217
Hodoš	1	4026/1	2088
Krplivnik	18	829/3	6476
Krplivnik	18	829/6	3213
Krplivnik	18	831	1491
Krplivnik	18	830	285
Krplivnik	18	837	1950
Krplivnik	18	832	243

Območje 2: Budinci

Katastrska občina	Šifra k.o.	Parcelna št.	Površina v m ²
Budinci	4	1059	2409
Budinci	4	1818	2567
Budinci	4	1817	1823
Budinci	4	781	514
Budinci	4	780	844
Budinci	4	789	1477
Budinci	4	786	1205
Budinci	4	788	2501
Budinci	4	787	1117
Budinci	4	1796	1180
Budinci	4	1794	1533
Budinci	4	1793	1839
Budinci	4	1824	2395
Budinci	4	1823	189
Budinci	4	1822	1615
Budinci	4	1825	967
Budinci	4	1806	619
Budinci	4	1805	745
Budinci	4	1981	1376
Budinci	4	1980	665
Budinci	4	1984	353
Budinci	4	1975	383
Budinci	4	1442	1051
Budinci	4	1441	1045

Budinci	4	1444	3159
Budinci	4	1448	313
Budinci	4	1447	319
Budinci	4	1446	346
Budinci	4	735	2003
Budinci	4	734	2721
Budinci	4	733	1775
Budinci	4	737	3705
Budinci	4	736	2119
Budinci	4	771	2576
Budinci	4	770	2915
Budinci	4	774	1191
Budinci	4	773	1836
Budinci	4	775	1125
Budinci	4	784	5144
Budinci	4	779	1582

Območje 3: Dolenci

Katastrska občina	Šifra k.o.	Parcelna št.	Površina v m ²
Dolenci	3	2337	1077
Dolenci	3	2338	1345
Dolenci	3	684	313
Dolenci	3	683	296
Dolenci	3	693	850
Dolenci	3	692	281
Dolenci	3	687	3394
Dolenci	3	686	1519
Dolenci	3	685	1196
Dolenci	3	695	1962
Dolenci	3	2206	215
Dolenci	3	2203	225
Dolenci	3	2208	1447
Dolenci	3	2207	4058
Dolenci	3	2205	1007
Dolenci	3	2204	504
Dolenci	3	2201	2251
Dolenci	3	2185	2431
Dolenci	3	2184	773
Dolenci	3	2183	702
Dolenci	3	2244	515

NAMERA za sklenitev pogodbe o skrbništvu travniških habitatov v okviru projekta »Vzdrževanje kmetijske krajine za ptice in metulje na Goričkem«, ki ga sofinancirata Republika Slovenija in Evropska unija iz Evropskega sklada za regionalni razvoj

Dolenci	3	2243	2325
Dolenci	3	2822	1179
Dolenci	3	2821	812
Dolenci	3	2820	1531
Dolenci	3	2818	481
Dolenci	3	2817	490
Dolenci	3	2816	522
Dolenci	3	2242	1665
Dolenci	3	2241	1589
Dolenci	3	2809	477
Dolenci	3	2808	256
Dolenci	3	2807	405
Dolenci	3	2804	186
Dolenci	3	2805	341
Dolenci	3	2718/2	1616
Dolenci	3	2771	1061
Dolenci	3	2770	1699
Dolenci	3	2748	545
Dolenci	3	2747	658
Dolenci	3	2746	1785
Dolenci	3	2249	770
Dolenci	3	2248	210
Dolenci	3	2247	3479
Dolenci	3	2485	717
Dolenci	3	2483	348
Dolenci	3	2482	1451
Dolenci	3	2471	1415
Dolenci	3	2469	227
Dolenci	3	2474	1093
Dolenci	3	2246	491
Dolenci	3	2258	2128
Dolenci	3	2256	1151
Dolenci	3	2268	937
Dolenci	3	2266	1268
Dolenci	3	2265	692
Dolenci	3	2270	1046
Dolenci	3	2269/2	4838
Dolenci	3	2269/1	5640
Dolenci	3	2306	923
Dolenci	3	2305	217

NAMERA za sklenitev pogodbe o skrbništvu travniških habitatov v okviru projekta »Vzdrževanje kmetijske krajine za ptice in metulje na Goričkem«, ki ga sofinancirata Republika Slovenija in Evropska unija iz Evropskega sklada za regionalni razvoj

Dolenci	3	2304	911
Dolenci	3	2303	341
Dolenci	3	2310	486

Območje 4: Markovci, Adrijanci

Katastrska občina	Šifra k.o.	Parcelna št.	Površina v m ²
Markovci	5	638	969
Markovci	5	639	1547
Markovci	5	628	2067
Markovci	5	627	799
Markovci	5	629	1243
Markovci	5	3924	2741
Adrijanci	15	4059	3647

Območje 5: Šulinci

Katastrska občina	Šifra k.o.	Parcelna št.	Površina v m ²
Šulinci	12	1470/2	720
Šulinci	12	1470/1	865
Šulinci	12	1469	2080
Šulinci	12	1373	4149
Šulinci	12	1124	6906
Šulinci	12	1123	208
Šulinci	12	7	4652
Šulinci	12	6	1150

Območje 6: Ženavlje

Katastrska občina	Šifra k.o.	Parcelna št.	Površina v m ²
Ženavlje	11	861	1639
Ženavlje	11	860	973
Ženavlje	11	822	7364
Ženavlje	11	674	368
Ženavlje	11	673	3471
Ženavlje	11	1212	612
Ženavlje	11	1216	2723
Ženavlje	11	1224	1439
Ženavlje	11	1223	376
Ženavlje	11	1222	384
Ženavlje	11	1231	243
Ženavlje	11	1232	608
Ženavlje	11	1303	800

NAMERA za sklenitev pogodbe o skrbništvu travniških habitatov v okviru projekta »Vzdrževanje kmetijske krajine za ptice in metulje na Goričkem«, ki ga sofinancirata Republika Slovenija in Evropska unija iz Evropskega sklada za regionalni razvoj

Ženavlje	11	1298	1747
Ženavlje	11	1218	1298

Območje 7: Kuzma, Gornji Slaveči, Dolnji Slaveči

Katastrska občina	Šifra k.o.	Parcelna št.	Površina v m ²
Kuzma	26	600	886
Kuzma	26	750/2	712
Kuzma	26	750/1	1072
Kuzma	26	747	1313
Kuzma	26	652	1134
Kuzma	26	667	1530
Kuzma	26	666	1743
Kuzma	26	629	1952
Kuzma	26	657	1970
Kuzma	26	656	1343
Kuzma	26	626	1185
Kuzma	26	749/2	823
Kuzma	26	748	1339
Kuzma	26	749/1	584
Kuzma	26	745	827
Gornji Slaveči	27	555	646
Gornji Slaveči	27	556	991
Dolnji Slaveči	37	1461	2172

Območje 8: Vidonci, Motovilci

Katastrska občina	Šifra k.o.	Parcelna št.	Površina v m ²
Vidonci	39	492/2	8246
Motovilci	47	102	828
Motovilci	47	105	2724
Motovilci	47	104	2826
Motovilci	47	100	1765
Motovilci	47	101	1628

Območje 9: Nuskova, Rogašovci, Sveti Jurij

Katastrska občina	Šifra k.o.	Parcelna št.	Površina v m ²
Nuskova	32	911	542
Nuskova	32	910	2176
Nuskova	32	702	2880
Nuskova	32	701	3860
Nuskova	32	703	966

NAMERA za sklenitev pogodbe o skrbništvu travniških habitatov v okviru projekta »Vzdrževanje kmetijske krajine za ptice in metulje na Goričkem«, ki ga sofinancirata Republika Slovenija in Evropska unija iz Evropskega sklada za regionalni razvoj

Nuskova	32	699	2164
Nuskova	32	696	1980
Nuskova	32	693	488
Nuskova	32	694	493
Nuskova	32	672	1133
Nuskova	32	673	243
Nuskova	32	670	1093
Nuskova	32	660	1096
Nuskova	32	661	1528
Nuskova	32	662	977
Nuskova	32	1160	1164
Nuskova	32	1159	999
Nuskova	32	1158	1310
Nuskova	32	663/1	2169
Nuskova	32	529	671
Rogašovci	33	582	1370
Rogašovci	33	583	1398
Rogašovci	33	584	582
Sveti Jurij	34	476	952

Območje 10: Panovci, Kančevci, Lončarovci

Katastrska občina	Šifra k.o.	Parcelna št.	Površina v m ²
Panovci	21	1145/6	4042
Panovci	21	1135	1628
Panovci	21	1134	1656
Panovci	21	1139	306
Panovci	21	1146	925
Kančevci	82	931	648
Kančevci	82	933	2628
Kančevci	82	936	1237
Kančevci	82	935	1714
Kančevci	82	934	2352
Lončarovci	83	1501/1	1063
Lončarovci	83	1502/2	2137

Območje 11: Središče

Katastrska občina	Šifra k.o.	Parcelna št.	Površina v m ²
Središče	87	1285	1957
Središče	87	1284	3155
Središče	87	1287	1536

NAMERA za sklenitev pogodbe o skrbništvu travniških habitatov v okviru projekta »Vzdrževanje kmetijske krajine za ptice in metulje na Goričkem«, ki ga sofinancirata Republika Slovenija in Evropska unija iz Evropskega sklada za regionalni razvoj

Središče	87	1286	1534
Središče	87	1288	936
Središče	87	993	1516
Središče	87	992	1540

Območje 12: Selo, Fokovci

Katastrska občina	Šifra k.o.	Parcelna št.	Površina v m ²
Selo	89	976	938
Selo	89	1007/2	5825
Fokovci	90	834	1516
Fokovci	90	835	947
Fokovci	90	1205	3415

Območje 13: Motvarjevci, Kobilje

Katastrska občina	Šifra k.o.	Parcelna št.	Površina v m ²
Motvarjevci	97	4020	3348
Motvarjevci	97	4019	2659
Motvarjevci	97	1125	2885
Motvarjevci	97	1132	4477
Motvarjevci	97	2585	937
Motvarjevci	97	2586	874
Motvarjevci	97	2590	950
Motvarjevci	97	2594	1726
Motvarjevci	97	2593	2070
Motvarjevci	97	2589	953
Motvarjevci	97	2587	2152
Kobilje	144	6124	2502
Kobilje	144	6122	2676
Kobilje	144	6064	1232
Kobilje	144	6066	835

Prijavni obrazec

<p>PODATKI O KANDIDATU*, ki se prijavlja na namero za sklenitev pogodbe o skrbništvu v sklopu projekta Gorička krajina, ki ga sofinancirata Republika Slovenija in Evropska unija iz Evropskega sklada za regionalni razvoj (pišite čitljivo, z velikimi tiskanimi črkami)</p>	
Ime in priimek	
Naslov stalnega prebivališča	
KMG MID (če ima kandidat KMG MID; če ga nima, pustite prazno)	
EMŠO	
Davčna številka	
<p>Želim skleniti pogodbo o skrbništvu travniških habitatov na naslednjih območjih</p>	<p>Številka območja (obkrožite številko/-e območja oz. območij)</p>
	<p>1 2 3 4 5 6 7 8 9 10 11 12 13</p>
Ime in priimek kontaktne osebe (obvezno)	
Telefonska številka (obvezno)	
E-mail (neobvezno)	
Kraj in datum:	Podpis**:
<p>** s podpisom potrjujem, da se strinjam s pogoji te namere in da zavod pridobi in shranjuje moje osebne podatke za namene sklepanja pogodbe o skrbništvu travniških habitatov v sklopu projekta Gorička krajina. Zavod se zavezuje, da pridobljenih osebnih podatkov ne bo nikjer javno objavjal.</p>	